

# Social- og Beskæftigelsesudvalget

26. januar 2026



# Program

1. Værdi for borgerne
2. Rammesætning for udvalgets arbejde
3. Ønsker fra afgående Kommunalbestyrelse
4. Organisationsdiagram
5. Udvalgets opgaver
6. anbefalinger fra Arbejdsmarkedsudvalget og Voksen- og Plejeudvalget
7. Drøftelse af overlevering/anbefalinger
8. Særlige projekter, indsatser og reformer
9. Overordnede nøgletal på udvalgets område
10. Praktiske oplysninger
11. Sag: Nye arbejdsformer i fagudvalg
12. Vippen - balance mellem udvikling og drift
13. Arbejdsformer
14. Fælles drøftelse om arbejdet i udvalget







1. Sammen skaber vi livskvalitet for borgerne





## 1. Det gode samarbejde med borgerne

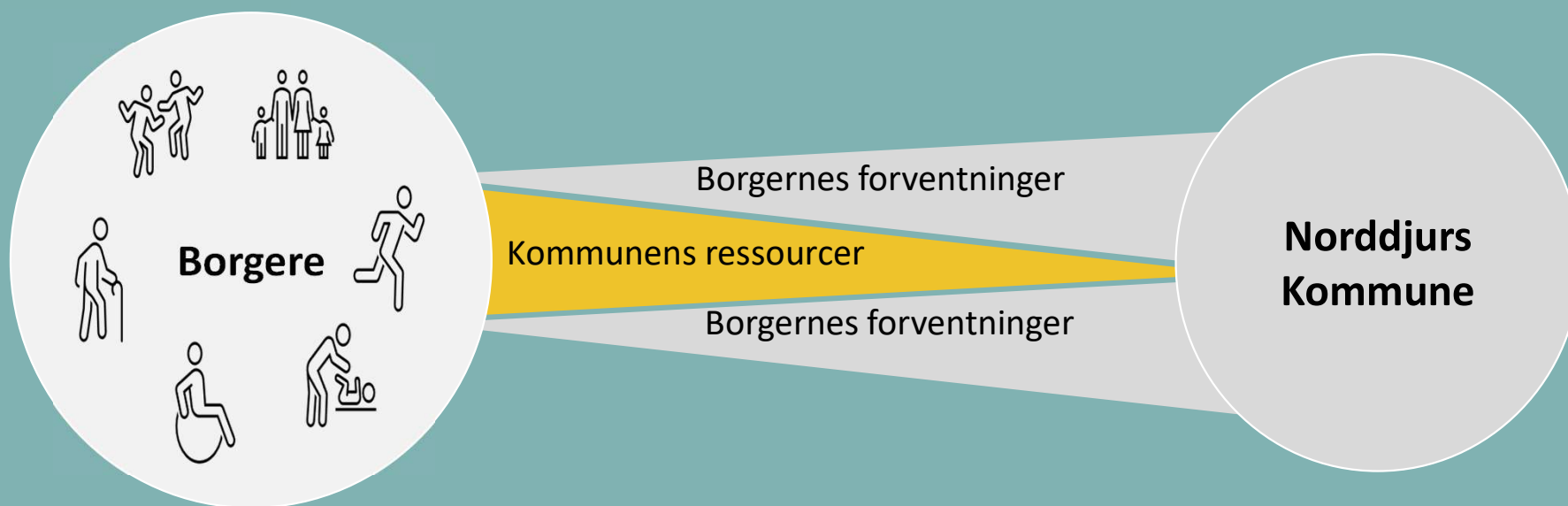
## 2. Rammesætning for udvalgets arbejde

Reformer og frisættelse - den nationale agenda



## 2. Rammesætning for udvalgets arbejde

Borgernes forventninger og kommunens formåen



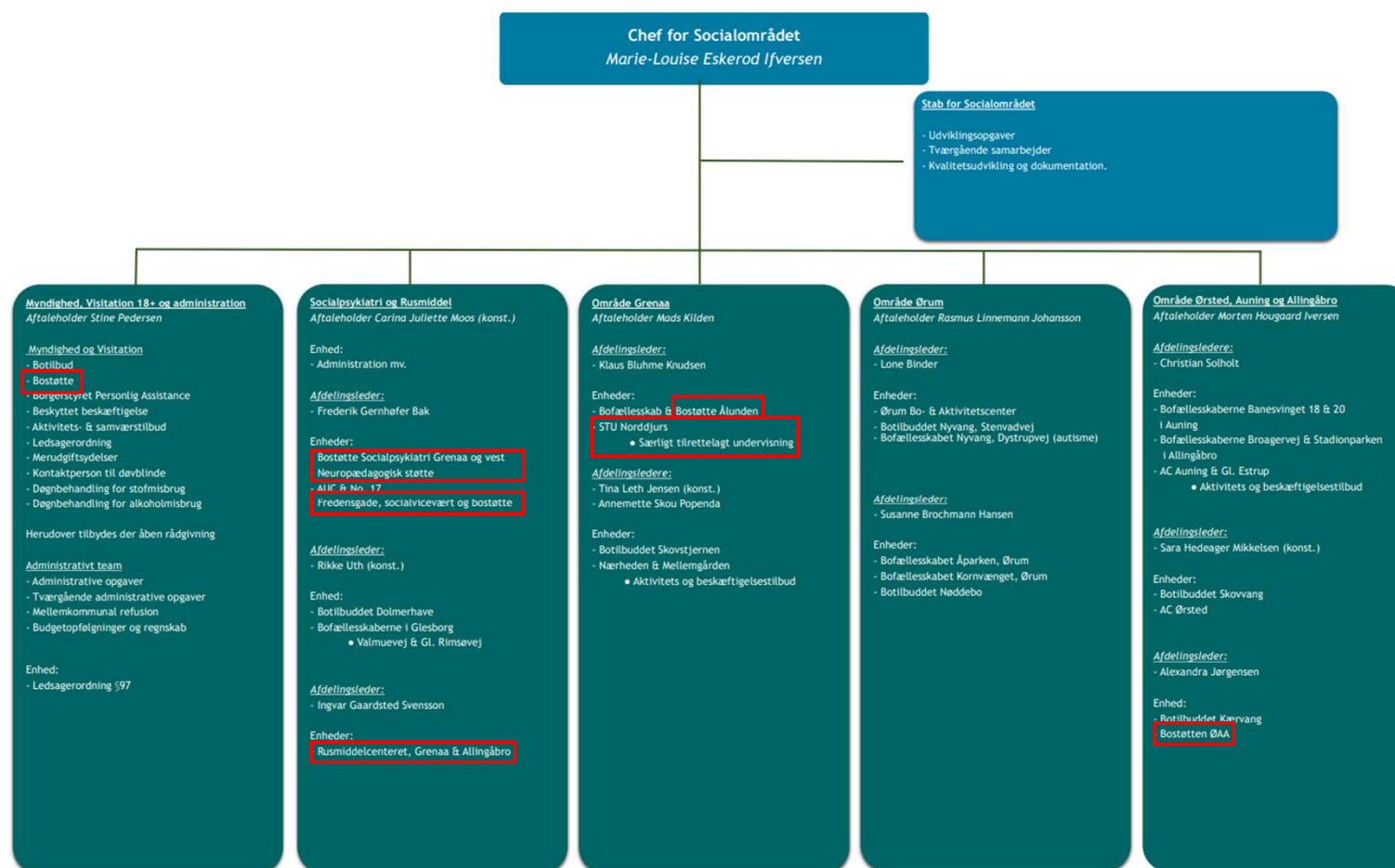
### 3. Ønsker fra afgående Kommunalbestyrelse

- Mere fokus på visioner, strategisk retning og samskabelse (mindre fokus på drift og detailstyring)
- Forenkling og frisættelse
- Gentænke de politiske arbejdsformer og frigøre mere tid, herunder til eksterne samarbejder
- Forenkling i udvalgsarbejdet i samspil med visionen, som skal understøtte en i højere grad strategisk tilgang = Vi afprøver, udvikler og evaluerer sammen



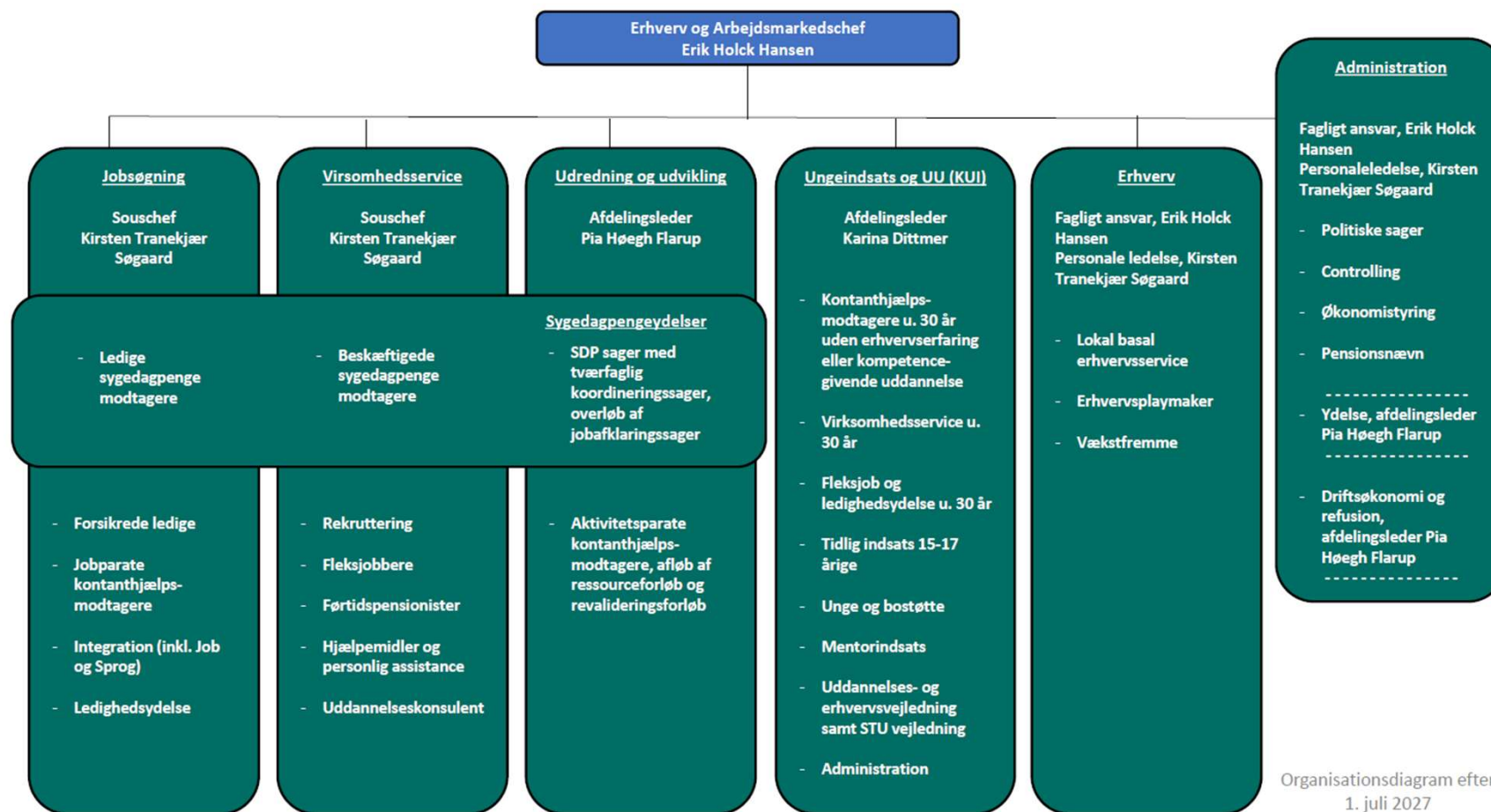


# 4. Organisationsdiagram - Socialområdet





## 4. Arbejdsmarkedsafdelingen



## 5. Udvalgets opgaver

### Arbejdsmarked og beskæftigelse

- Understøttelse af borgernes mulighed for at deltage på arbejdsmarkedet
- Tilbud og vejledning og opkvalificering
- Indsatser målrettet rekruttering, virksomhedsrettet opkvalificering og virksomhedssamarbejde
- Repatriering
- Integration af nyankomne borgere på arbejdsmarkedet, herunder danskundervisning
- Kommunal Unge Indsats for 15 - 25-årige og UU
- Bevilling og udbetaling af arbejdsmarkedsydelse
- Indsats for modtagere af sygedagpenge
- Samarbejde og dialog med uddannelsesinstitutioner
- Samarbejde med det statslige Arbejdsmarkedskontor, Work in Denmark og Region Midtjylland samt a-kasser

### Sociale indsatser

- Bostøtte (handicap og psykiatri)
- Forsorgshjem og kvindecentre
- Behandling af alkohol- og stofmisbrug
- Særligt tilrettelagt ungdomsuddannelse (STU)
- PSP-samarbejde (Politi, Social og Psykiatri)
- Kompenserende specialundervisning for voksne

### Tværgående indsatser

- Civilsamfundsindsatser—herunder samarbejder og partnerskaber med frivillige organisationer og foreninger
- Helhedsorienterede indsatser på tværs af arbejdsmarkeds- og socialområdet.

## 5. Fordeling af opgaver mellem SB og SPO

### Social- og Beskæftigelsesudvalget

- Bostøtte til voksne (handicap og psykiatri)
- Behandling af alkohol- og stofmisbrug (både over og under 18 år)
- Forsorgshjem og Krisecentre
- STU (Særligt tilrettelagt ungdomsuddannelse)
- PSP-samarbejde (Politi, Social og Psykiatri)
- Kompenserende specialundervisning for voksne

#### Tværgående indsatser

Civilsamfundsindsatser—herunder samarbejder og partnerskaber med frivillige organisationer og foreninger.

- Frivilligcenter
- Cafe Grenaa

Helhedsorienterede indsatser på tværs af arbejdsmarkeds- og socialområdet.

### Sundheds-, Pleje- og Omsorgsudvalget

- Botilbud og bofællesskaber
- Beskyttet beskæftigelse og aktivitets- og samværstilbud
- Borgerstyret personlig assistance (BPA-ordning)
- Ledsagerordning
- Kompensationsydelse til borgere med handicap
- Visitation til socialtandpleje
- Rammeaftaler på socialområdet
- Sociale henvisninger.



2022-2024

# STATUS

- HVAD HAR VI OPNÅET I UDVALGET?

1. VÆRDIG & KVALIFICERET SAGSBEHANDLING
  - ØRENTLIGHED & FALGELØB
  - GEMMELEGE 80% af medarbejdere har været i systemet mere end 2 år
2. INDTÆGT
3. ARBEJDSKRAFT
4. MÅNEDLIG LØN
5. PSYKOLOGISK TRYGHED
6. BRUGER TILFREDSHEDS-UNDERSGØGELSE
7. BEHANDLING AF SAGER FRA ANKESKEMPLEN
8. UNGE
  - MERE

2026

# VORES ANBEFALING

- HVILKE ANBEFALINGER HAR VI TIL DET NYE UDVALG?

1. BRUGER TILFREDSHEDS-UNDERSGØGELSE
  - FORSET MED AT TAGE TEMPERATUR PÅ KONDERNE
2. ORGANISERING AF ERHVERVS-NETVÆRK
  - UNGEGRANT
  - UNGELOFT
3. KONKRETE MÅL
  - BEKÆFTIGET ARBEJDSMILJØ
  - VÆRDIG SAGSBEHANDLING
  - PSYKOLOGISK TRYGHED

8. HURTIGT GEMT

ARBEJDSMARKEDS-UDVALGET

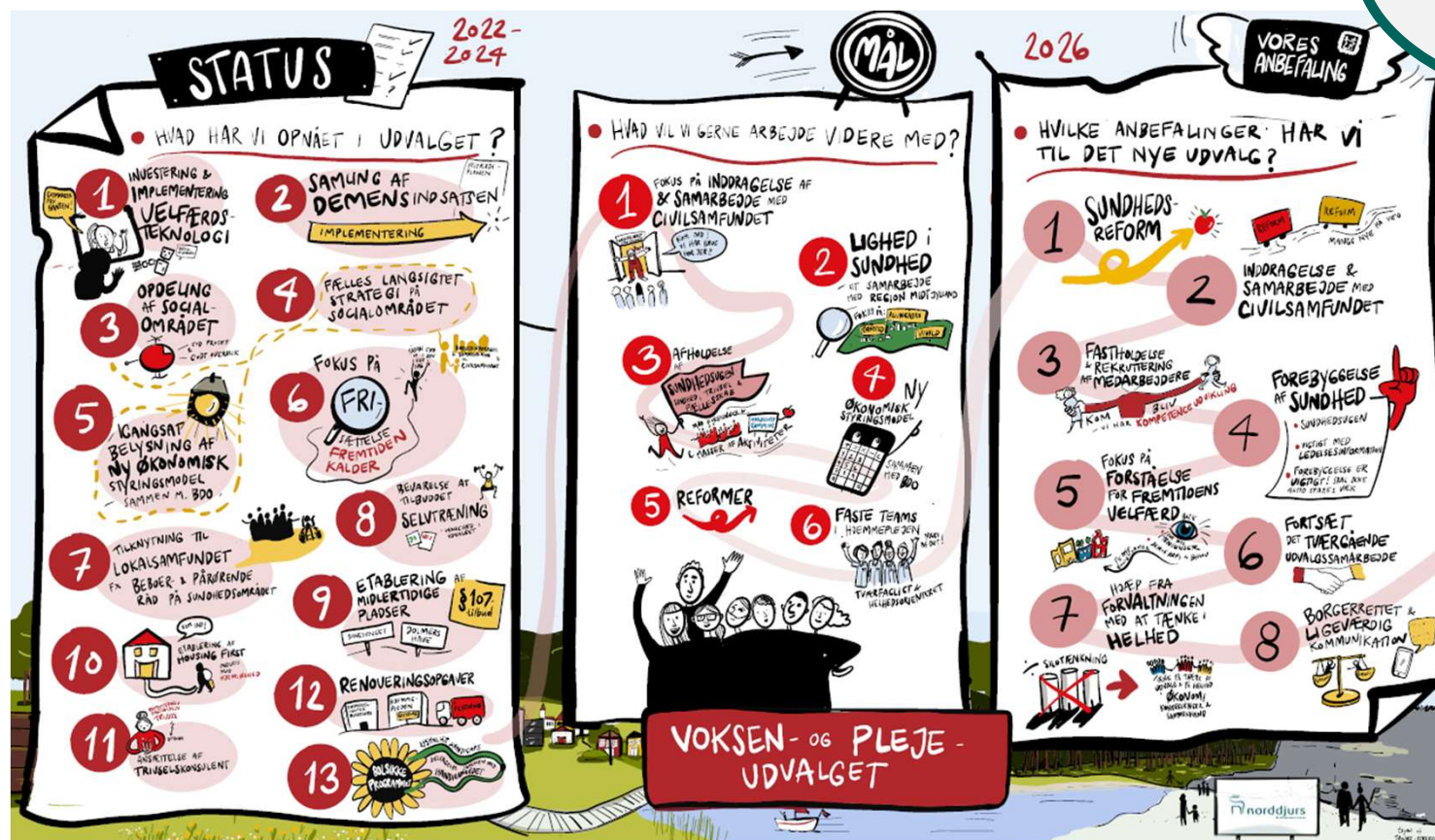


## 6. Anbefalinger fra Arbejdsmarkedsudvalget

- Anvende brugertilfredshedsundersøgelser
- Organisere erhvervsnetværk
- Udarbejde konkrete mål
- Fortsætte arbejdet med bæredygtigt arbejdsmiljø, værdig sagsbehandling og psykologisk tryghed
- Ungeløfte
- Arbejde med at alle får mulighed for at deltage på arbejdsmarkedet med de ressourcer, de har
- Fastholde den gode service til virksomhederne
- Efteruddannelse af borgere med det laveste uddannelsesniveau i perioder med ledighed
- Fokus på et tæt samarbejde mellem arbejdsmarkedsområdet og socialområdet
- Fortsat udvikling af helhedsorienteret sagsbehandling

## 6. Anbefalinger fra Voksen- og Plejeudvalget

VPU overleverer anbefalingerne på møde mellem formandskaber i VPU og SB







## 6. anbefalinger fra Voksen- og Plejeudvalget

- Inddragelse og samarbejde med civilsamfundet
- Fastholdelse og rekruttering af medarbejdere
- Fokus på forståelse for fremtidens velfærd
- Fortsætte det tværgående udvalgssamarbejde
- Hjælp fra forvaltningen til at tænke helhed
- Borgerrettet og ligeværdig kommunikation
- Der er opmærksomhed på den fortsatte udvikling af socialområdet, herunder fælles fokus på tværs af udvalg.

# 7. Overlevering/anbefalinger

- Arbejdsmarkedsudvalgets og Voksen- og Plejeudvalgets overlevering og anbefalinger drøftes

## SOCIAL- OG BESKÆFTIGELSESDVALGET



Der er fem medlemmer i udvalget

Udvalgets budget i 2026: 890,4 mia. kr.

Antal modtagere af bistille på socialområdet: ca. 340  
Antal borgere i rus- og stofmisbrugsbehandling: ca. 238-380

**UDVALGETS OPGAVER**

Arbejdsmarked og beskæftigelse  
Understøttelse af borgernes mulighed for at deltage på arbejdsmarkedet, tilbud og vejledning og opkvalificering, indsatser målrettet rekruttering, virksomhedsrettet opkvalificering og virksomhedsansættelse, Kommunal Unge Indsats og UU, bevilling og udbetaling af arbejdsmarkedsydelse, indsatser for modtagere af sygedagpenge, samarbejde og dialog med uddannelsesinstitutioner, samarbejde med det statslige Arbejdsmarkedscenter, Work in Denmark og Region Midtjylland samt a-kasser.

Sociale indsatser  
Bostøtte (handicap og psykiatri), forsørghjem og kvindecentre, behandling af alkohol- og stofmisbrug, særligt tilrettelagt ungdomsuddannelse (STU), PSP-samarbejde

Tværgående indsatser  
Civilsamfundsindsatser – herunder samarbejder og partnerskaber med frivillige organisationer og foreninger, Helsecenterede indsatser på tværs af arbejdsmarkeds- og socialområdet.

**ANBEFALINGER**

Arbejdsmarkedsudvalget drøftede

- Beskæftigelsesreform
- Ungeløfte
- Mulighed for at alle kan deltage på arbejdsmarkedet
- Efteruddannelse af borgere med det laveste uddannelsesniveau
- Fokus på et tæt samarbejde mellem arbejdsmarkeds- og socialområdet
- Fortsat udvikling af helhedsorienteret sagbehandling
- Beskæftigelsesplan
- Særlige indsatser for udsatte borgere
- Fastholde værdig sagbehandling
- Fastholde god service til virksomhederne

Arbejdsmarkedsudvalget overleverer via en video til Social- og Beskæftigelsesudvalget.

Voksen- og Plejeudvalget drøftede

Hovedparten af midlerne for 2025 fortsætter som anbefalinger til det nye udvalg.

Hertil tilføjes:

- Rammeaftaler på Socialområdet
- Brug af velfærdsteknologi
- Udviklingsprocessen på Socialområdet

Mundtlig overlevering til formandskaberne i Vnr, Sundheds-, Pleje- og Omsorgsudvalget og Social- og Beskæftigelsesudvalget.

**DEKRETEROMRÅDER**

- Sundhed, Læring og Trivsel
- Vækst, Klima og Fællesskaber

**FAGOMRÅDER**

- Arbejdsmarkedsområdet
- Beskæftigelsesområdet
- Socialområdet

**SEKRETARIATSDIREKTØR**

- Secretariatet for Vækst, Klima og Fællesskaber

**SAMARBEJDSPARTNERER/RÅD, NÆVN**

- Handicaprådet

Cirka 8.800 borgere modtog i 2024 hjælp fra Arbejdsmarkedsafdelingen

**STRATEGISKE INDSATSER**

- Ungeløftet
- Udvikling af bostøtteområdet
- Borgernes og tydelig kommunikation
- Øget samarbejde med civilsamfundet

Reformer:

- Beskæftigelsesreform
- Kontaktbistandsreform
- Rammeaftaler på socialområdet





## 8. Særlige projekter, indsatser og reformer

- Ungeløftet
- Udvikling af bostøtteområdet
- Borgernær og tydelig kommunikation
- Øget samarbejde med civilsamfundet

### Reformer:

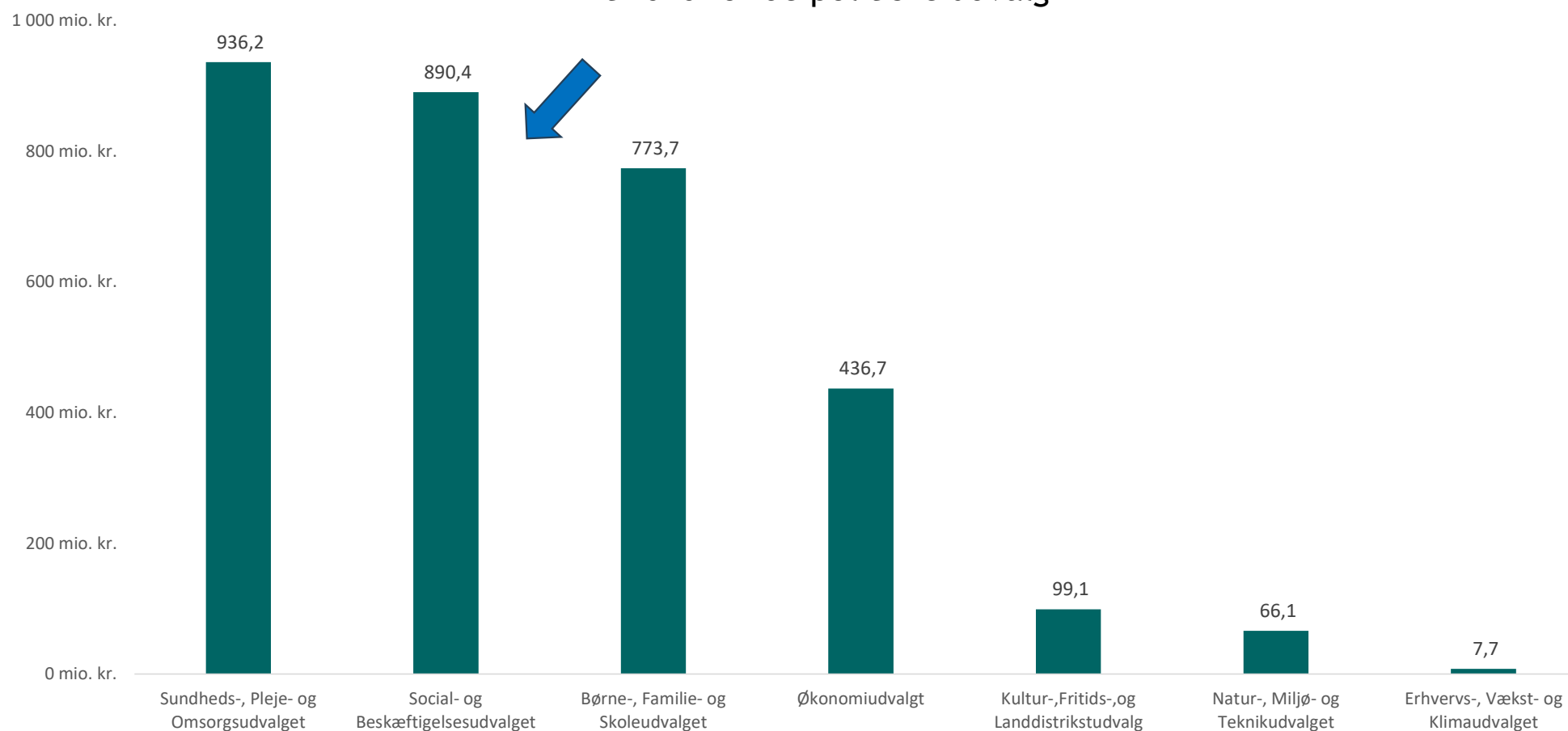
- Beskæftigelsesreform
- Kontanthjælpsreform
- Rammeaftaler på socialområdet





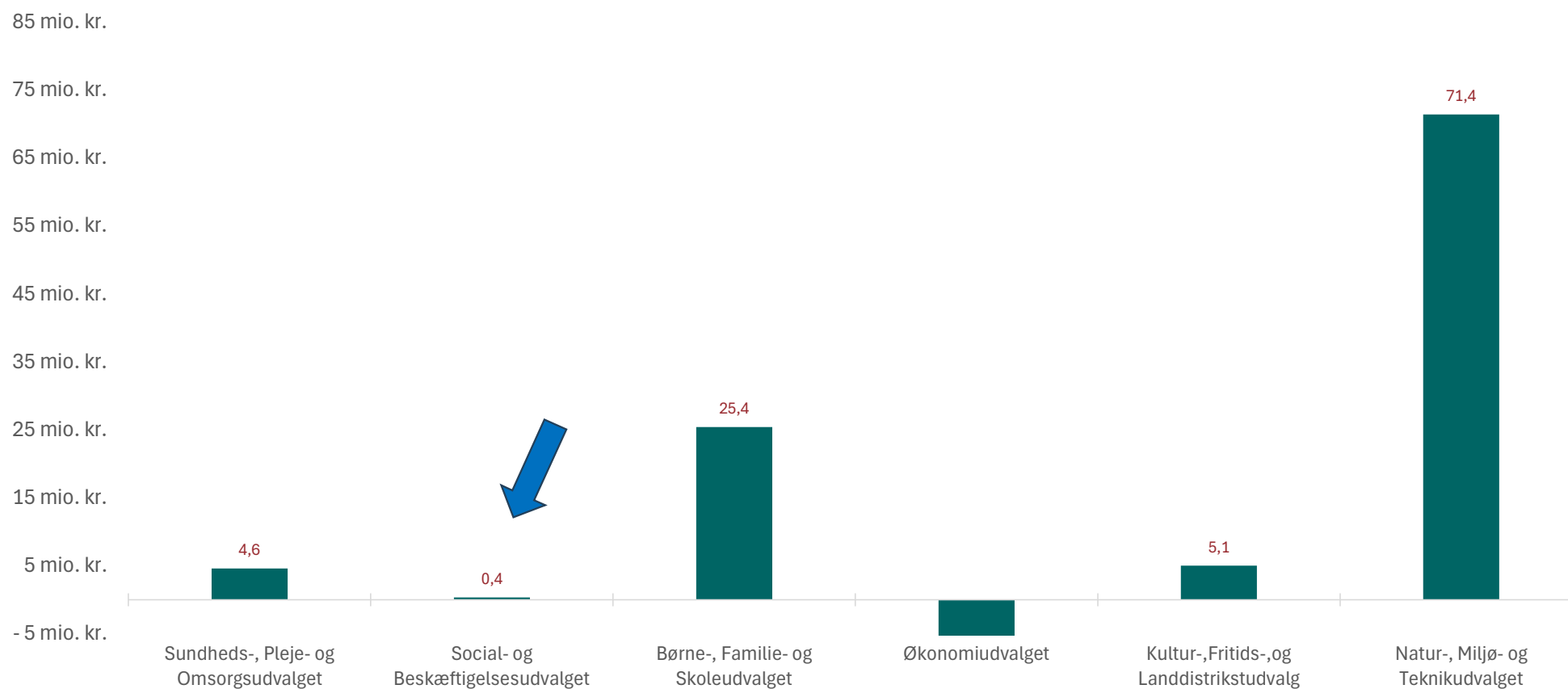
## 9. Overordnede nøgletal

Drift 2026 for de politiske udvalg



## 9. Overordnede nøgletal

Anlæg 2026 for de politiske udvalg



## 9. Nøgletal - Social- og Beskæftigelsesudvalget

Overordnede nøgletal på drift



Område	Mio. kr.
<b>Midlertidige ydelser</b>	
Revalidering, ressourceforløb, jobafklaringsforløb og ledighedsydelse	68,4
<b>Varige ydelser</b>	
Fleksjobordninger	97,8
Førtidspensioner, seniorpension og personlige tillæg	425,3
Sygedagpenge, kontanthjælp, uddannelseshjælp indtil 30. juni 2025, dagpenge og sociale formål	211,2
<b>Øvrige nøgletal</b>	
Tilbud til voksne mm.	47,8
Andet	39,8



## 10. Praktiske oplysninger om udvalgsmøder



- Udarbejdelse af dagsorden og beslutningsprotokol
  - Der afholdes politisk formøde mellem formandskab og forvaltning ca. 1 uge før et udvalgsmøde
  - Dagsorden og bilag udsendes i udgangspunktet 4 hverdage før et udvalgsmøde i First Agenda
  - Arbejdsplaner
  - Beslutningsprotokol godkendes i First Agenda og udsendes derefter
- Mødeafholdelse
  - Mindst halvdelen af udvalgsmedlemmerne, dvs. 3, skal være tilstede, for at udvalget er beslutningsdygtigt
  - Ved stemmelighed må et forslag betragtes som bortfaldet
  - Standsningsret: et udvalgsmedlem kan erklære, at vedkommende ønsker sagen bragt til afgørelse af Kommunalbestyrelsen
  - Initiativret: et udvalgsmedlem har ret til at få en sag på dagsordenen

## 10. Praktiske oplysninger First Agenda

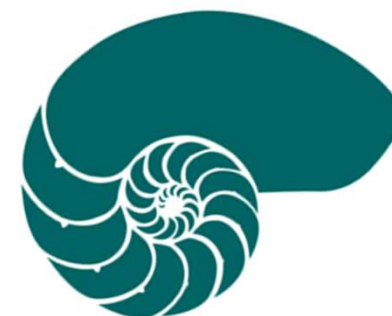


- Alle dagsordener fra udvalg og Kommunalbestyrelsen kan ses i First Agenda
- Politikerspørgsmål besvares i First Agenda. Svarfrist er 14 dage
- Introduktionsmappe i First Agenda. Denne indeholder blandt andet:
  - *Kend din Kommune-rapport*
  - *Illustration over status, mål og anbefalinger fra forrige udvalg*
  - *Budgetbemærkninger med detaljer Social- og Beskæftigelsesudvalgets område*
  - *Økonomisk redegørelse*

Relevante mapper:  
SB information og  
pressemeldelser  
SB spørgsmål og svar  
SB introduktion

# 11. Sag: Nye arbejdsformer i fagudvalg

- Mere fokus på visioner, strategisk retning og samskabelse (mindre fokus på drift og detailstyring)
- Forenkling og frisættelse
- Gentænke de politiske arbejdsformer og frigøre mere tid, herunder til eksterne samarbejder
- Forenkling i udvalgsarbejdet i samspil med visionen, som skal understøtte en i højere grad strategisk tilgang = Vi afprøver, udvikler og evaluerer sammen

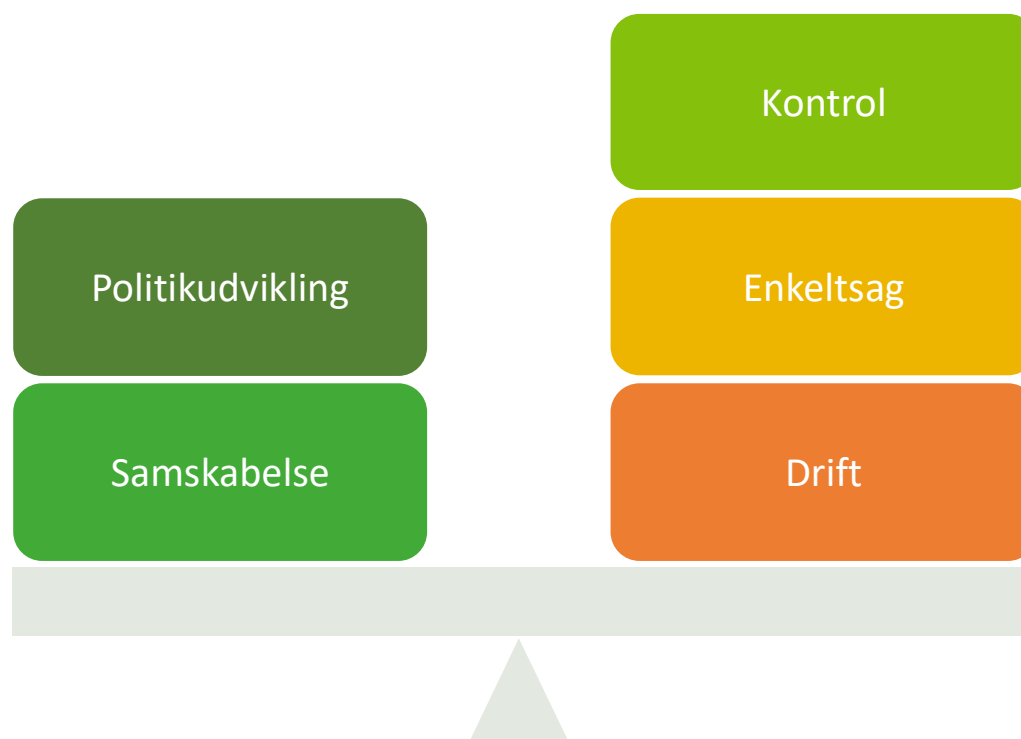


## 12. Vippen - balance mellem udvikling og drift





## 12. Nye arbejdsformer - balance mellem udvikling og drift



## 13. Arbejdsformer

- Kortere sagsfremstillinger med klart formål
- Hammerslagssager
- Sager opdelt i forskellige kategorier såsom temadrøftelser, beslutningssager, orienteringssager mv. i arbejdsplanen – og dermed på møderne
- Færre orienteringssager
- Arbejdsgrupper med deltagelse af politikere imellem udvalgsmøderne
- Faste dialogmøder erstattes med temadrøftelser, hvor centrale aktører inviteres
- Eksterne oplæg med fokus på vidensdeling/inspiration
- Flere besøg rundt i kommunen blandt borgere, medarbejdere og samarbejdspartnere
- Borgerinddragelse på nye måder.

Inspiration fra andre kommuner, fx  
Lyngby- Taarbæk Kommune

[LINK](#)

### Syv strategiske spor gennem det offentlige landskab

**Spor 1: Nye roller for politikere og forvaltning**

**Spor 2: Effektivitet i sagsproduktionen**

**Spor 3: Produktive samtalerum**

**Spor 4: Inspiration og flyvehøjde**

**Spor 5: Tillidsfulde relationer som ressource**

**Spor 6: Borgernes synspunkter og viden i centrum**

**Spor 7: Nye partnerskaber**



## 14. Fælles drøftelse om arbejdet i udvalget

- Hvordan vil vi gerne arbejde sammen i udvalget?
- Hvordan kan vi lære af prøvehandlinger i udvalgsarbejdet?
- Hvordan kan vi skabe en god og åben dialog med borgerne?
- Hvordan kan vi bruge vores tid bedst, så vi taler mere om retning og mindre om detaljer?
- Hvordan skabes værdi i samarbejdet med eksterne parter?

